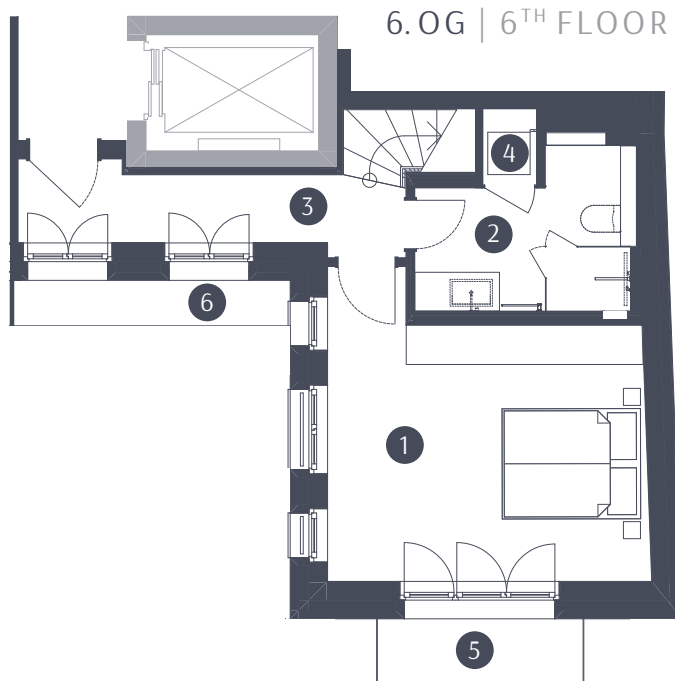
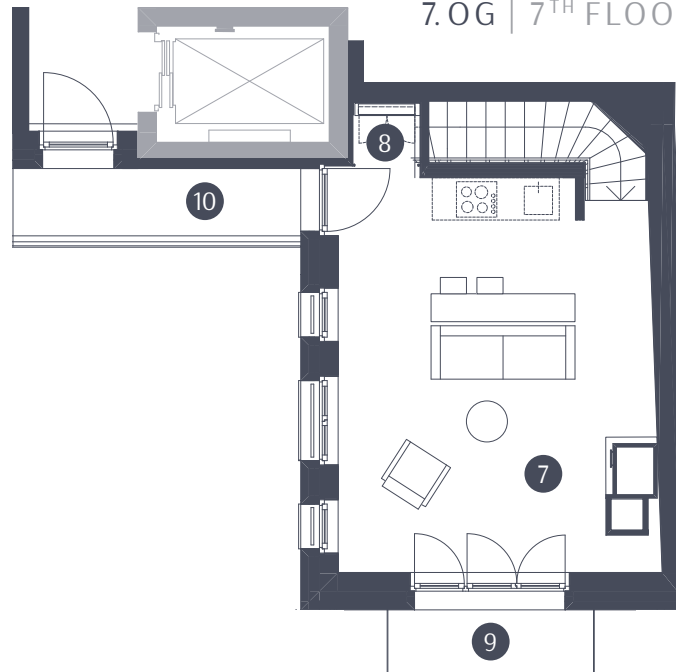


6.-8. OBERGESCHOSS | 2 ZIMMER | 77,68 M<sup>2</sup> | BALKON & TERRASSE  
 6<sup>TH</sup>-8<sup>TH</sup> FLOOR | 2 ROOMS | 77,68 SQM | BALCONY & TERRACE

ROOFTOP T22RT



6. OG | 6<sup>TH</sup> FLOOR



7. OG | 7<sup>TH</sup> FLOOR

HAUST | HOUSE T



WOHNFLÄCHE | LIVING AREA

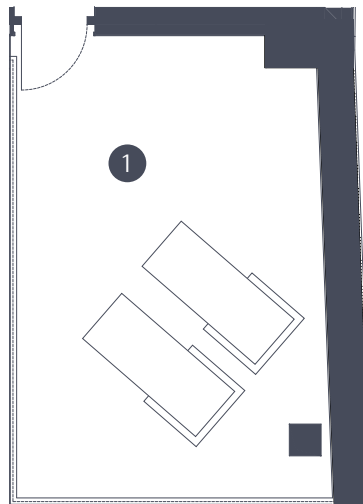
- |   |                            |
|---|----------------------------|
| 1. Zimmer 1   Room 1                                      | 18,32 m <sup>2</sup>   sqm |
| 2. Bad   Bathroom   | 5,88 m <sup>2</sup>   sqm  |
| 3. Diele   Entrance                                       | 6,28 m <sup>2</sup>   sqm  |
| 4. Abstellraum   Storage                                  | 0,41 m <sup>2</sup>   sqm  |
| 5. Balkon 1   Balcony 1<br>(2,60 m <sup>2</sup>   sqm)    | 1,30 m <sup>2</sup>   sqm  |
| 6. Terrasse 1   Terrace 1<br>(2,88 m <sup>2</sup>   sqm)  | 1,44 m <sup>2</sup>   sqm  |
| 7. Zimmer 2   Room 2                                      | 25,83 m <sup>2</sup>   sqm |
| 8. Abstellraum   Storage                                  | 0,66 m <sup>2</sup>   sqm  |
| 9. Balkon 2   Balcony 2<br>(2,60 m <sup>2</sup>   sqm)    | 1,30 m <sup>2</sup>   sqm  |
| 10. Terrasse 2   Terrace 2<br>(4,10 m <sup>2</sup>   sqm) | 2,05 m <sup>2</sup>   sqm  |



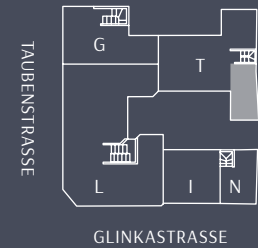
ROOFTOP T22RT



8. OG | 8<sup>TH</sup> FLOOR



HAUST | HOUSE T



WOHNFLÄCHE | LIVING AREA

- 1. Dachterrasse | Rooftop  
(28,42 m<sup>2</sup> | sqm) 14,21 m<sup>2</sup> | sqm



Bitte beachten Sie, dass der Plan sowie die enthaltenen Angaben den aktuellen Stand (Juli 2022) darstellen und nicht verbindlich sind. Etwaige Flächenangaben wurden nach der WoFlV 2004 ermittelt. Balkone und Terrassen fließen zu 50 % in die Gesamtflächenberechnung ein. Grundrisse und Ausstattungen beruhen auf Daten, die im Zuge weiterer Planphasen variieren können. Irrtümer sowie Änderungen und Ergänzungen bleiben vorbehalten. Die abgebildeten Einrichtungsgegenstände/Möblierungen gehören nicht zum Ausstattungsumfang und sind lediglich als Gestaltungsvorschläge zu verstehen. Eine Gewähr für die Vollständigkeit der Information kann nicht übernommen werden. Für die nutzerseitige Ausstattung/Möblierung sind die genauen Maße vor Ort zu nehmen.  
Please note that the plan and the information contained herein reflect the current state of planning (July 2022) and are not binding. Any area calculations have been calculated in accordance with the German Living Space Ordinance (WoFlV 2004). 50 % of the floor area of balconies and terraces is counted towards the total. Floor plans and fittings are based on information that may change during subsequent planning phases. We reserve the right to make changes and additions without prior notice. The illustrated fittings and furnishings are not part of the scope of delivery and should only be understood as design suggestions. The completeness of the information provided cannot be guaranteed. The exact dimensions should be measured on site prior to the user making further decisions regarding fittings and furnishings.